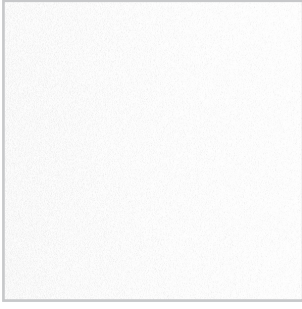
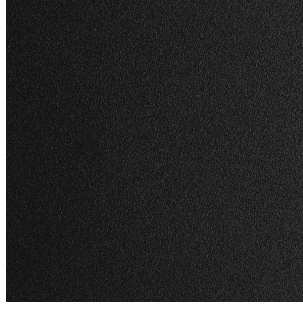


# **LD Seating**

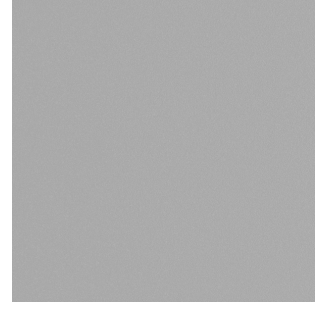
**Metal components finishes**



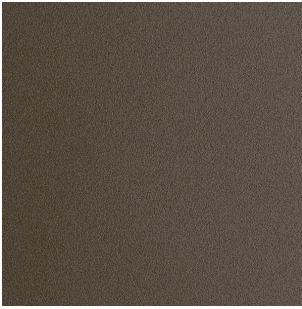
**NO**  
**RAL 9016**  
Traffic white  
Dopravní bílá  
Verkehrsweiß  
Blanc signalisation



**N1**  
**RAL 9005**  
Signal black  
Černá  
Signalschwarz  
Noir de sécurité



**N2**  
**RAL 9006**  
White aluminium  
Bílý hliník  
Weißaluminium  
Aluminium blanc



**N7**  
-  
Bronze  
Bronzová  
Bronze  
Bronze



**NO**  
**RAL 9016**  
Traffic white  
Dopravní bílá  
Verkehrsweiß  
Blanc signalisation



**N1**  
**RAL 9005**  
Signal black  
Černá  
Signalschwarz  
Noir de sécurité



**N3**  
**RAL 7012**  
Basalt grey  
Čedičová šedá  
Basaltgrau  
Gris basalte

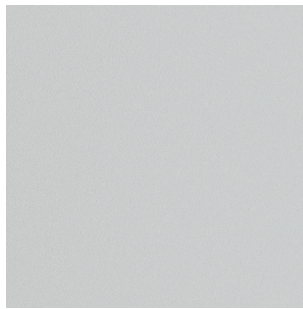


**N5**  
**RAL 7015**  
Slate grey  
Břidlicová šedá  
Schiefergrau  
Gris ardoise

Glossy powder coatings  
Lesklé práškové barvy  
Glänzende Pulverbeschichtungen  
Revêtements en poudre brillants



**N1**  
**RAL 9005**  
Signal black  
Černá  
Signalschwarz  
Noir de sécurité



**N8**  
**RAL 7047**  
Telegrey 4  
Telešedá 4  
Telegrau 4  
Telegris 4



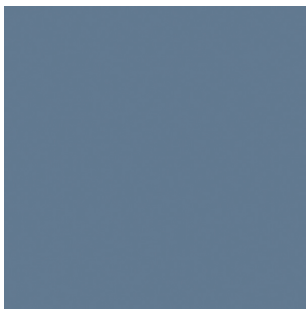
**N12**  
**PANTONE 17-6212**  
Sea Spray  
  
RAL 140 50 10 \*



**N13**  
**PANTONE 17-1532**  
Aragon  
  
RAL 040 50 30 \*



**N14**  
**RAL 3001**  
Signal red  
Signální červená  
Signalrot  
Rouge de sécurité



**N15**  
**RAL 5014**  
Pigeon blue  
Holubí modrá  
Taubenblau  
Bleu pigeon



**N16**  
**RAL 1005**  
Honey yellow  
Medová žlutá  
Honiggelb  
Jaune miel

\* Similar RAL shade, for guidance only  
\* Podobný odstín RAL, pouze orientační  
\* Ähnlicher RAL-Farbtone, nur zur Orientierung  
\* Teinte RAL similaire, à titre indicatif uniquement



**N4**  
Chrome gloss  
Chrom lesk  
Chrom glanz  
Chrome brillant



**N6**  
Aluminium gloss  
Leštěný hliník  
Aluminium glanz  
Aluminium poli

## **Metal components finishes**

The colours depicted are for guidance only – the displayed colour will depend on your monitor. To determine the exact shade, it is necessary to compare the numbers with the RAL / Pantone colour chart.

## **Povrchová úprava kovových komponent**

Uvedené odstíny jsou pouze orientační – mohou podléhat zkreslení monitoru. Pro přesné zjištění odstínu je nutné porovnat uvedená čísla se vzorníkem barev RAL / Pantone.

## **Oberflächen von Metallkomponenten**

Die dargestellten Farben stellen lediglich eine Orientierungshilfe dar – Die angezeigten Farben sind abhängig von Ihren Monitoreinstellungen. Für die Bestimmung der exakten Farben gleichen Sie bitte die Farbbezeichnungen der Kunststoffe mit RAL- bzw. Pantone-Musterkarten ab.

## **Surfaces des composants métalliques**

Ces teintes ne sont qu'à titre indicatif - elles peuvent être sujettes à une distorsion du moniteur. Pour déterminer la teinte exacte, il est nécessaire de comparer les numéros mentionnés avec le carnet d'échantillons des couleurs RAL / Pantone.

